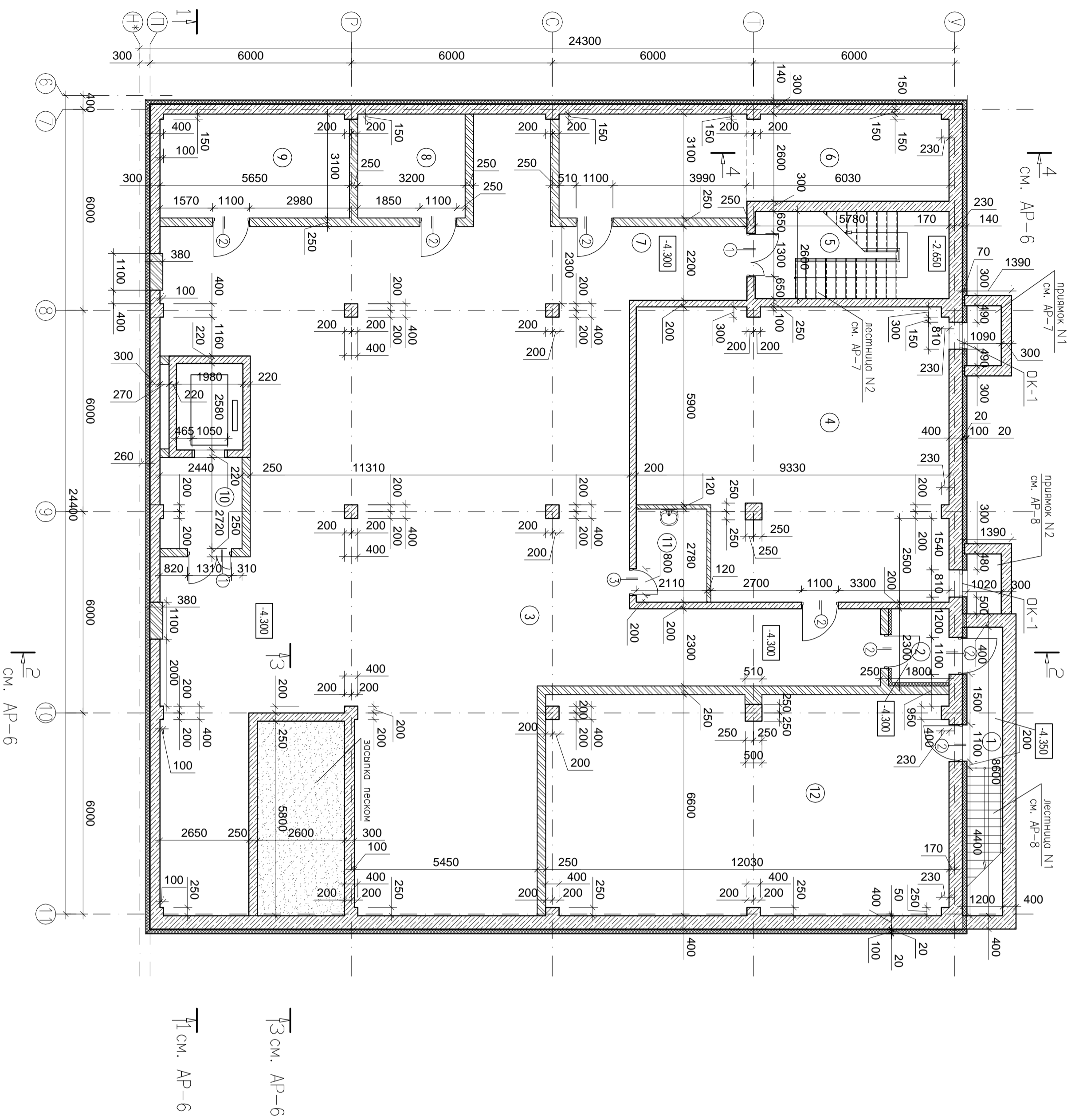


План на отм. -4.300



| ЭКСПЛИКАЦИЯ ПОМЕЩЕНИЙ НА ОТМ. -4.300 | | | |
|--------------------------------------|-------------------------------------|------------------------|------------------|
| № по плану | наименование помещений | площадь м ² | Категория помещ. |
| 1 | Лестница N 1 | 3.7 | |
| 2 | Тамбур | 253.5 | |
| 3 | Коридор | 75.1 | |
| 4 | ИТП | 15.0 | |
| 5 | Лестница N 2 | 33.0 | |
| 6 | Тех. пом. ЭО | 12.5 | |
| 7 | Коридор | 10.0 | |
| 8 | Кадровая | 17.5 | |
| 9 | Помещение для хранения ртутных ламп | 6.3 | |
| 10 | Лифтовой холл | 6.0 | |
| 11 | Уборочный инвентарь | 78.5 | |
| 12 | АЛТ и водомерный узел | | |

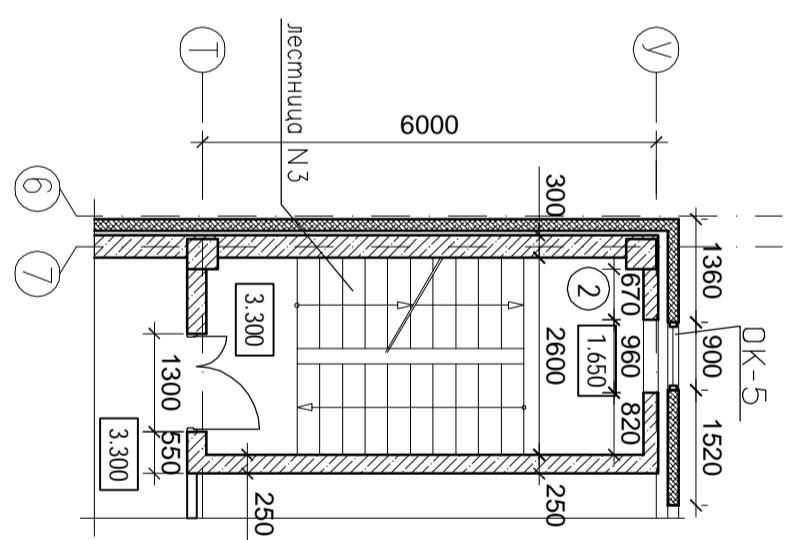
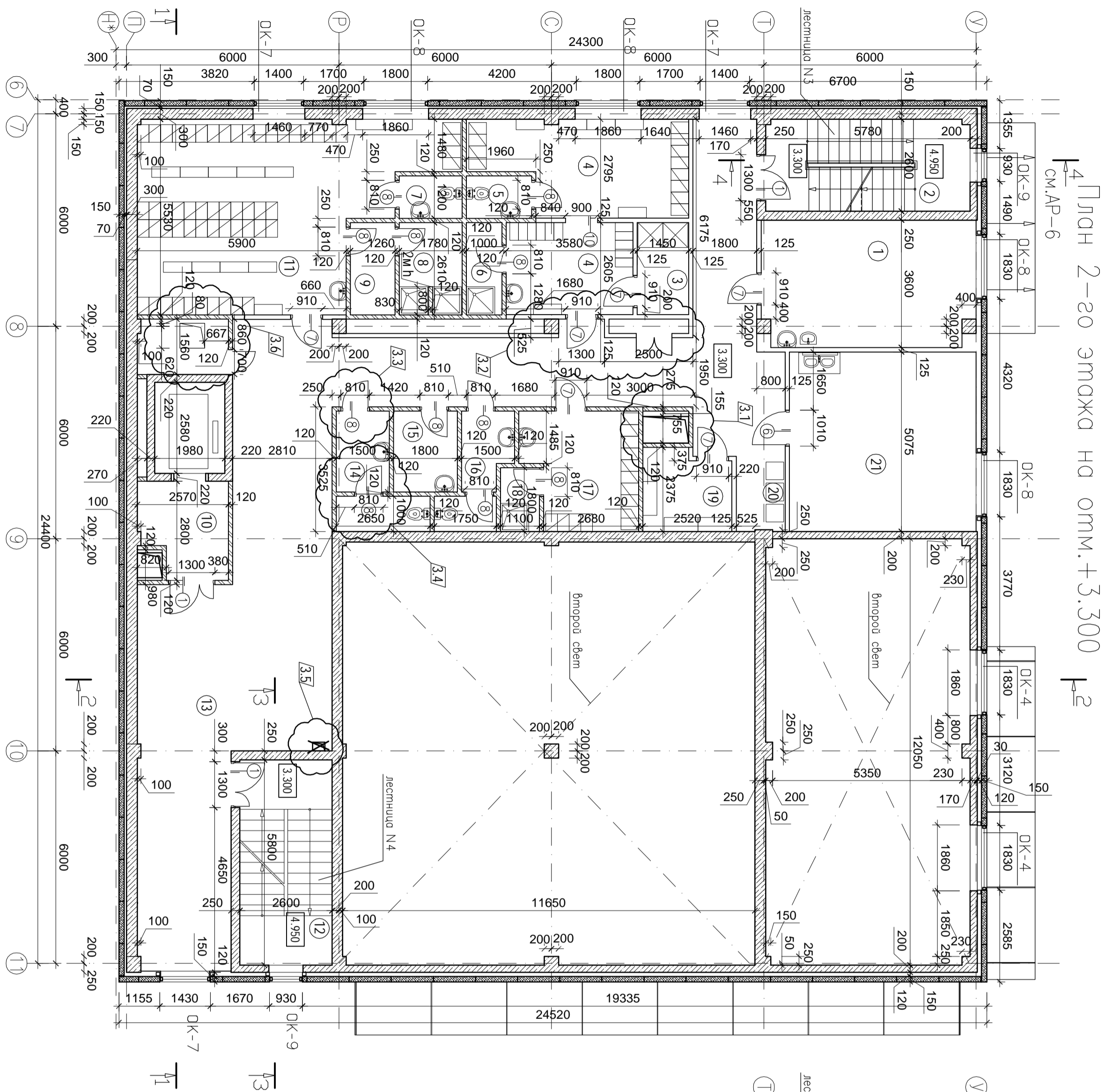
1. Общие примечания см. лист 1

| | | | |
|---|-------------|---------------|---------|
| 332-01-АР0 | | | |
| Изм. | № уч. лист | Маск. подпись | дата |
| | | | |
| Исполнитель | Чубоксарова | | 06.2011 |
| Рук. пр. | Князева | | 06.2011 |
| Архитектор | Егизарова | | 06.2011 |
| База ремонта и технического обслуживания оборудования по адресу: г. Москва, ЮВАО, Капотня, Проектируемый пр. N 5175 | | | |
| Административно – бытовая блок | | | |
| Лист 2 | | | |
| Листов | | | |

| | | | | |
|--------------|----------------|--------------|--|--|
| Инв. N подл. | Подписи и дата | Взам. инв. N | | |
| | | | | |



| | | | | | |
|--------------|----------------|--------------|--|--|--|
| Инв. N подл. | Поглиси и дата | Взам. инв. N | | | |
|--------------|----------------|--------------|--|--|--|



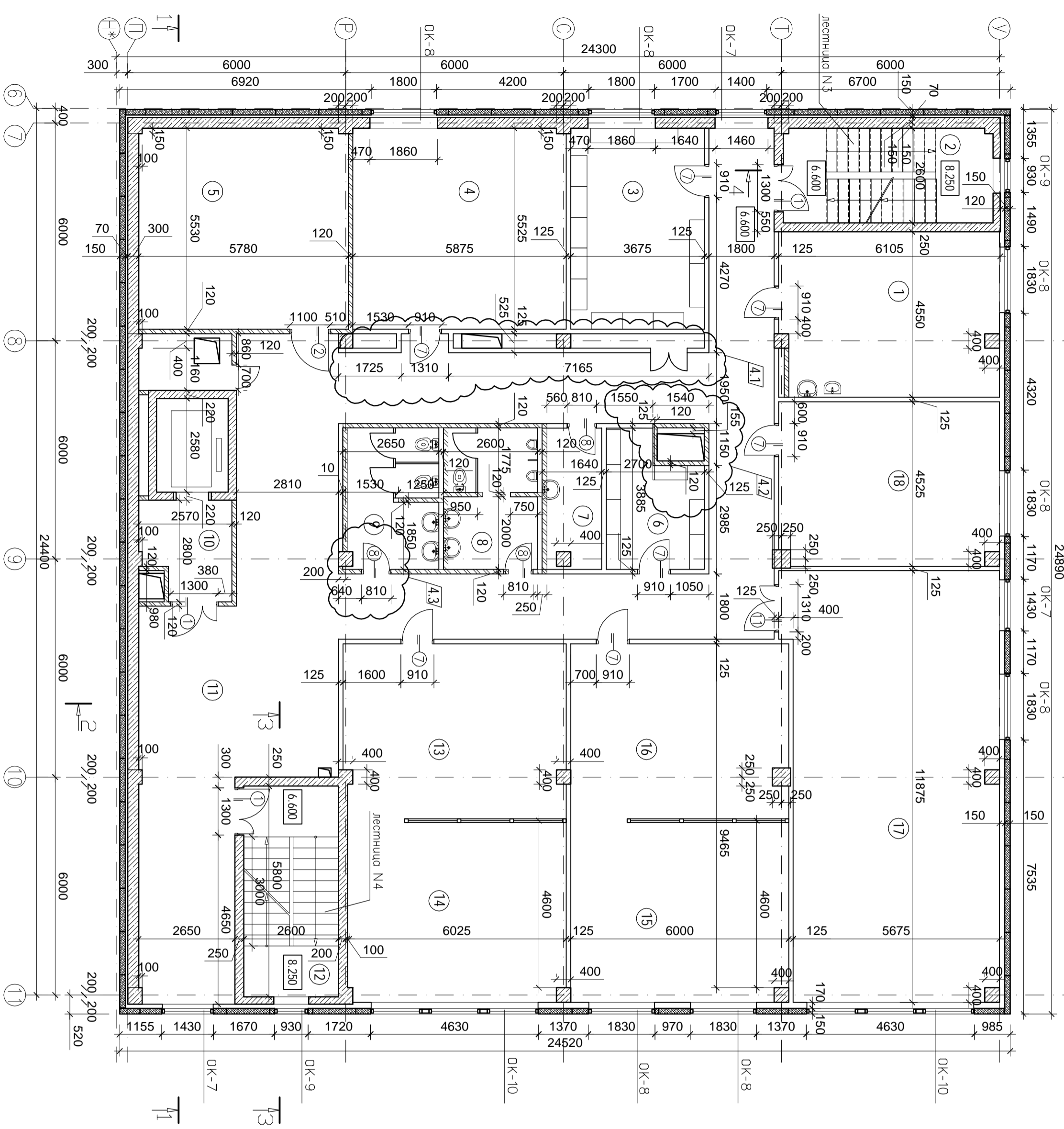
| № по плану | наименование помещения | площадь м ² | Категория помещ. |
|------------|-------------------------|------------------------|------------------|
| 1 | Комната прачеи | 21.3 | |
| 2 | Лестница N 3 | | |
| 3 | С/у | 3.6 | |
| 4 | Гардероб женский | 24.4 | |
| 5 | С/у женский | 2.2 | |
| 6 | Душевая женская | 2.6 | |
| 7 | С/у мужской | 2.2 | |
| 8 | Душевая мужская | 4.6 | |
| 9 | Преддушевая | 3.1 | |
| 10 | Лифтовой холл | 6.9 | |
| 11 | Гардероб мужской | 39.4 | |
| 12 | Лестница N 4 | -- | |
| 13 | Коридор | 102.9 | |
| 14 | Туалет мужской | 5.6 | |
| 15 | Уборочный инвентарь | 4.1 | |
| 16 | Туалет женский | 4.8 | |
| 17 | Гардероб женский | 10.3 | |
| 18 | Душевая женская | 2.0 | |
| 19 | Кладовая грязного белья | 5.7 | |
| 20 | Ожидальная | 2.9 | |
| 21 | Медпункт | 31.0 | |

Примечания
1. При строительстве второй очереди базы ремонта и обслуживания автотранспорта окна по оси "7" заложить кирпичом.
2. Гипсокартонные зашивки каркаса под навесные панели и инженерные коммуникации бурт прегрестблены в комплекте 332-01-АР3

| | | | | | | | |
|------------|------|----------|------------|------|----|--------|--|
| 332-01-АР4 | | Страница | | Лист | | Листов | |
| 3 | Зам. | В.В.2011 | Архитектор | Р | 3и | 12 | |
| 6 | Зам. | В.В.2011 | Архитектор | | | | |
| 7 | Инж. | В.В.2011 | Архитектор | | | | |
| 8 | Инж. | В.В.2011 | Архитектор | | | | |
| 9 | Инж. | В.В.2011 | Архитектор | | | | |
| 10 | Инж. | В.В.2011 | Архитектор | | | | |
| 11 | Инж. | В.В.2011 | Архитектор | | | | |
| 12 | Инж. | В.В.2011 | Архитектор | | | | |
| 13 | Инж. | В.В.2011 | Архитектор | | | | |
| 14 | Инж. | В.В.2011 | Архитектор | | | | |
| 15 | Инж. | В.В.2011 | Архитектор | | | | |
| 16 | Инж. | В.В.2011 | Архитектор | | | | |
| 17 | Инж. | В.В.2011 | Архитектор | | | | |
| 18 | Инж. | В.В.2011 | Архитектор | | | | |
| 19 | Инж. | В.В.2011 | Архитектор | | | | |
| 20 | Инж. | В.В.2011 | Архитектор | | | | |
| 21 | Инж. | В.В.2011 | Архитектор | | | | |



4 План 3-го этажа на отм.+6.600
 см.АР-6



| ЭКСПЛИКАЦИЯ ПОМЕЩЕНИЙ 3-го ЭТАЖА НА ОТМ. +6.600 | | | |
|---|-----------------------------|------------------------|------------------|
| № по плану | наименование помещений | площадь м ² | категория помещ. |
| 1 | Комната приема пищи | 27,0 | |
| 2 | Лестница N 3 | | |
| 3 | Гардероб офисных работников | 20,6 | |
| 4 | Комната отдыха | 32,6 | |
| 5 | Серверная | 31,5 | |
| 6 | Кладовая чистого белья | 10,0 | |
| 7 | Уборочный инвентарь | 5,7 | |
| 8 | Туалет мужской | 10,2 | |
| 9 | Туалет женский | 9,2 | |
| 10 | Лифтовой холл | 6,8 | |
| 11 | Коридор | 125,6 | |
| 12 | Лестница N 4 | -- | |
| 13 | Переговорная | 29,4 | |
| 14 | Комната сотрудников | 29,6 | |
| 15 | Комната сотрудников | 29,5 | |
| 16 | Переговорная | 28,9 | |
| 17 | Учебный класс | 67,7 | |
| 18 | Комната отдыха | 27,2 | |

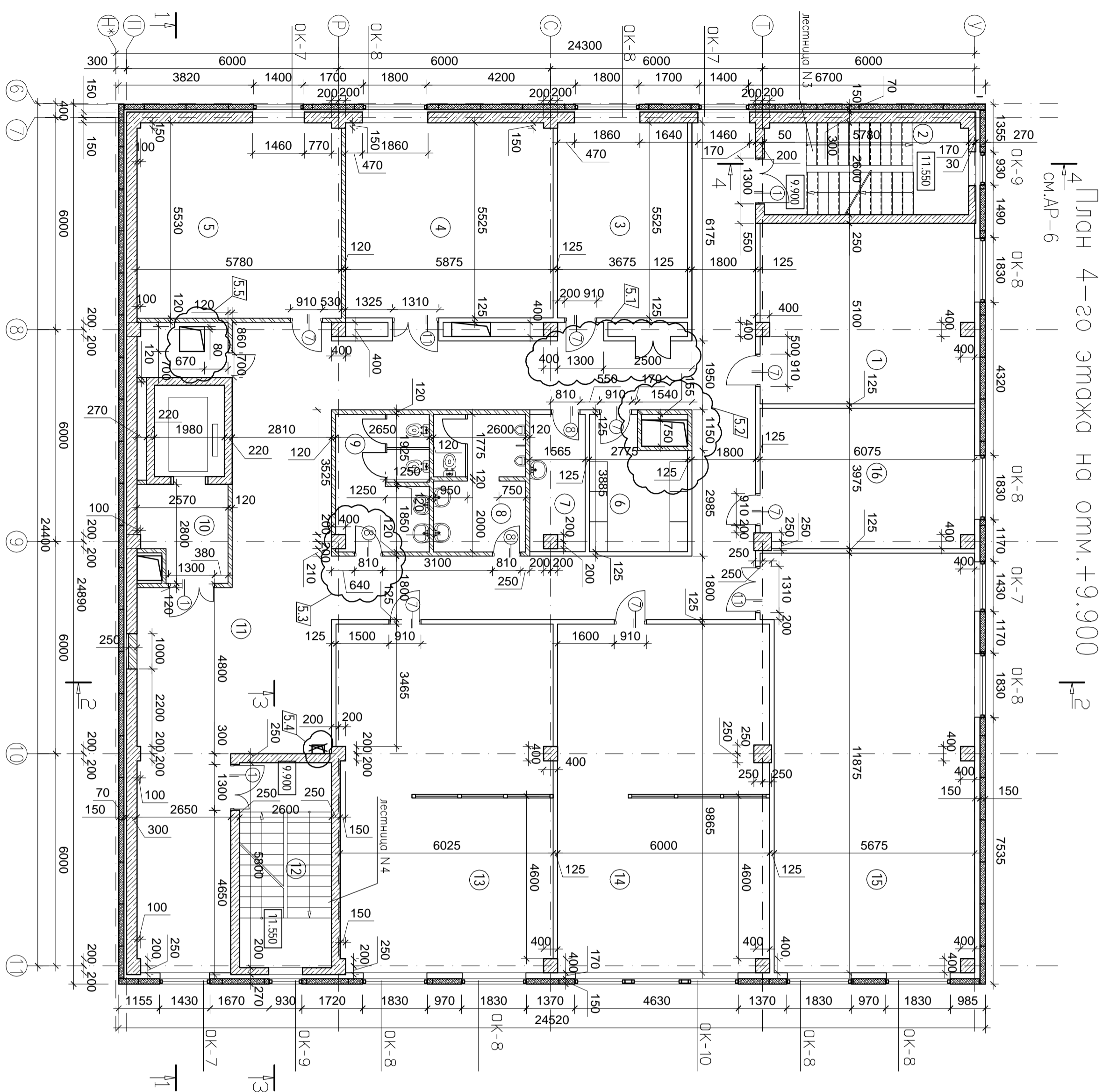
Примечания
 1. При строительстве второй очереди базы ремонта и обслуживания автотранспорта окна по оси "7" заложить кирпичом.
 2. Гипсокартонные зашивки каркаса под навесные панели и инженерные коммуникации бурт прегретаблены в комплекте 332-01-АР3

| 332-01-АР4 | | |
|---|----------------|--------------------|
| 4 | Зам. | 08.2017 |
| 3 | Нач. пр. работ | погн. подпись гомп |
| 2 | Инж. отдела | Чубоксарова |
| 1 | Рук. пр. | Крылова |
| | Архитектор | Егизарова |
| | | оказали |
| База ремонта и технического обслуживания автотранспорта по адресу: г. Москва, ЮВАО, Капотня, Проектируемый пр. N 5175 | | |
| Административно – бытовая блок | | |
| Страница | Лист | Листов |
| Р | 4и | 12 |

| Инв. N погл. | Погниси и гата | Взам. инв. N |
|--------------|----------------|--------------|
| | | |
| | | |
| | | |



| | | | | | |
|--------------|----------------|--------------|--|--|--|
| Инв. N подл. | Поглуси и дата | Взам. инв. N | | | |
|--------------|----------------|--------------|--|--|--|



План 4-го этажа на отм. +9.900
СМ.АР-6

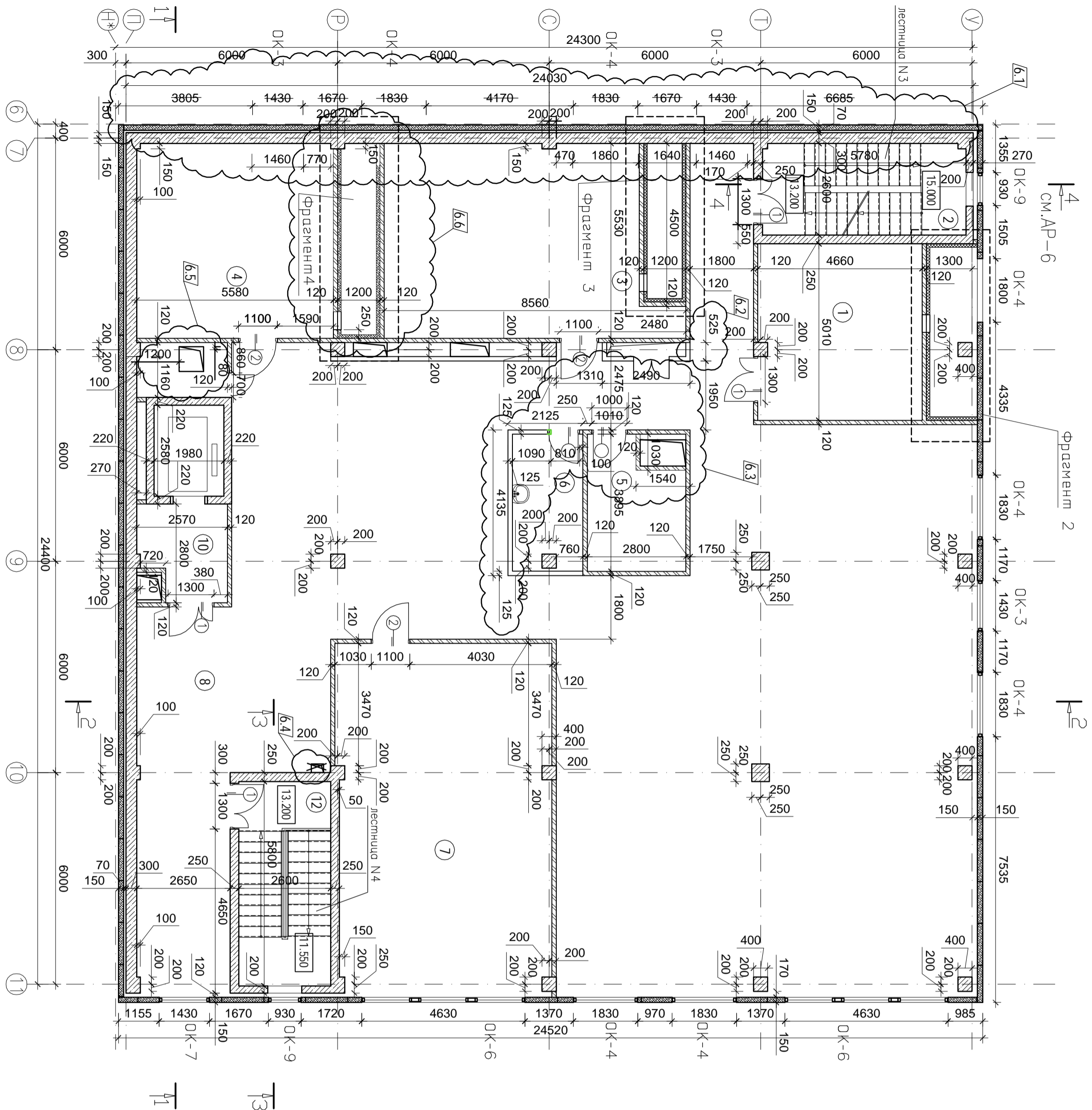
| ЭКСПЛИКАЦИЯ ПОМЕЩЕНИЙ 4-го ЭТАЖА НА ОТМ. +9.900 | | | |
|---|---|------------------------|------------------|
| № по плану | наименование помещений | площадь м ² | категория помещ. |
| 1 | Кабинет начальника | 30,7 | |
| 2 | Лестница N 3 | 20,3 | |
| 3 | Кабинет | 32,4 | |
| 4 | Техническая библиотека | 32,0 | |
| 5 | Кабинет | 9,7 | |
| 6 | Кадровая канц. предв. лж. ос. тм. | 5,7 | |
| 7 | Уборочный инвентарь | 10,1 | |
| 8 | Туалет мужской | 10,1 | |
| 9 | Туалет женский | 6,8 | |
| 10 | Лифтовой холл | 127,1 | |
| 11 | Коридор | -- | |
| 12 | Лестница N 4 | 59,5 | |
| 13 | Кабинет руководителя с командой переговоров | 58,8 | |
| 14 | Комната сотрудников с командой переговоров | 67,7 | |
| 15 | Комната сотрудников | 23,9 | |
| 16 | Кабинет гл. инженера | | |

Примечания
1. При строительстве второй очереди базы ремонта и обслуживания автотранспорта окна по оси "7" заложить кирпичом.
2. Гипсокартонные зашивки каркаса под навесные панели и инженерные коммуникации бурт преемственно в комплекте 332-01-АРЗ

| | | | | | | | |
|--|---|----------|------|---------|----|--------|--|
| 332-01-АРУ | | Страница | | Лист | | Листов | |
| 5 | 5 | Зам. | | Р | 5и | 12 | |
| Изм. | № | И.п.ф. | Дата | | | | |
| | | | | | | | |
| Инч. отдела Чубасарова | | | | Инженер | | | |
| Рук. гр. Крылова | | | | Инженер | | | |
| Архитектор Егузарова | | | | Инженер | | | |
| База ремонта и технического обслуживания автотранспорта по адресу: г. Москва, ЮВАО, Капотня, Проектируемый пр. N 5175 | | | | | | | |
| Адрес: Капотня - Битовый блок | | | | | | | |
| План 4-го этажа на отм. 9.900 | | | | | | | |



План технического этажа на отм. +13.200



| № по плану | наименование помещений | площадь м ² | Категория помещ. |
|------------|------------------------|------------------------|------------------|
| 1 | Венткамера | 23.0+ | 6.3 |
| 2 | Лестница N 3 | | |
| 3 | Венткамера | 51.5 | |
| 4 | Венткамера | 33.9 | |
| 5 | Венткамера | 10.2 | |
| 6 | Уборочный инвентарь | 7.6 | |
| 7 | Венткамера | 60.6 | |
| 8 | Технический этаж | 302.0 | |
| 9 | ----- | | |
| 10 | Лифтовой холл | 6.8 | |
| 11 | ----- | | |
| 12 | Лестница N 4 | | |

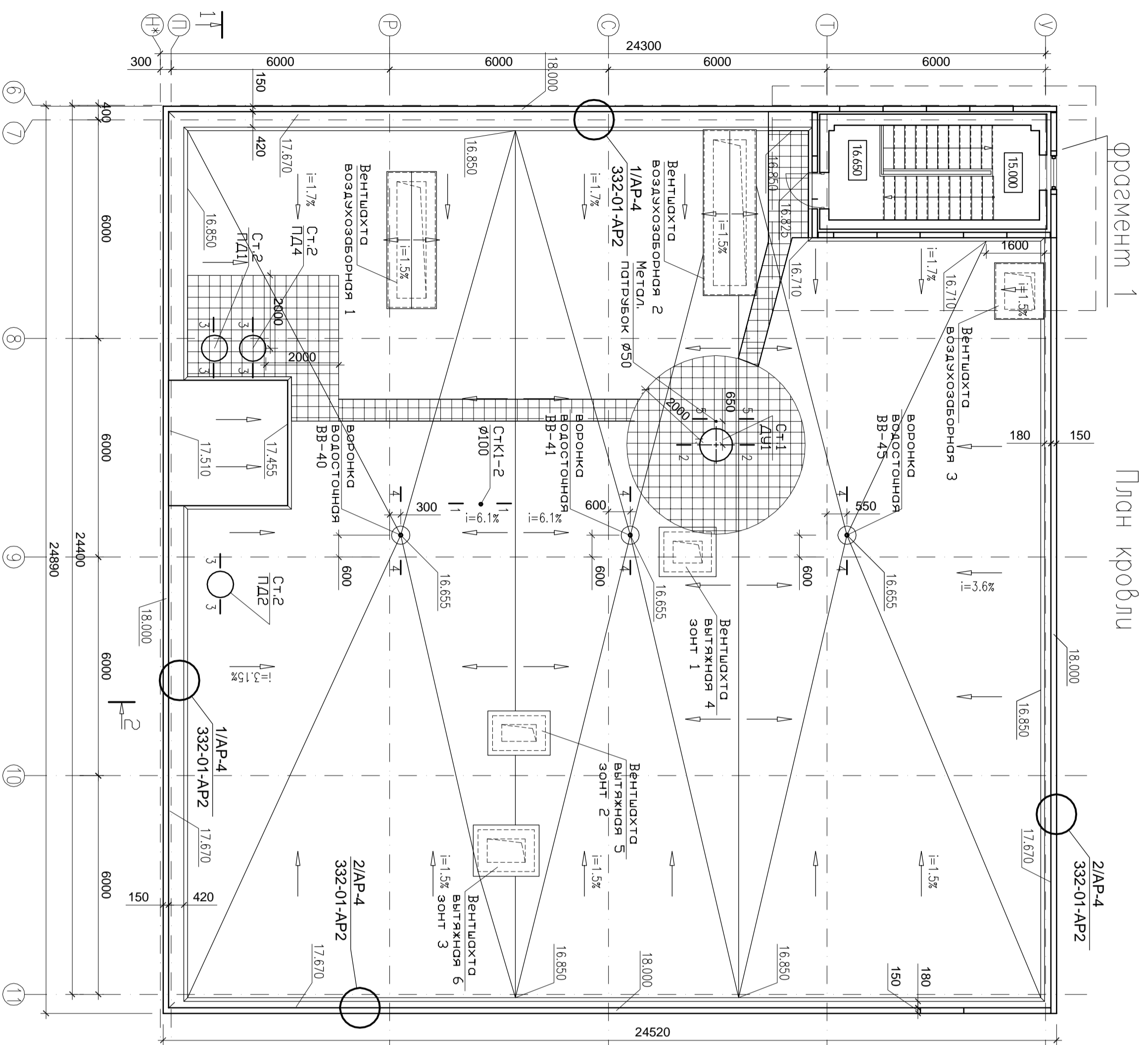
- Примечания
1. При строительстве второй очереди базы ремонта и обслуживания автотранспорта окна по оси "7" заложить кирпичом.
 2. Гипсокартонные зашивки каркаса под навесные панели и инженерные коммуникации будут предоставлены в комплекте 332-01-АР3
 3. Фрагменты 2,3,4 смотри комплект чертежей 332-01-АР6

| | | | |
|--|-------------|--------------|---------|
| 332-01-АР4 | | | |
| 6 | 6 | Зам | 08.2017 |
| цм. | № уч. лист | №ок. подписи | дата |
| Ищ.отв.гелг | Чубоксарова | | |
| Рук. гр. | Крылова | | |
| Архитектор | Егузарова | | |
| База ремонта и технического обслуживания автотранспорта по адресу: г. Москва, ЮВАО, Капотня, Проектируемый пр. N 5175 | | | Страниц |
| Аудиториально – бытовая блок | | | Лист |
| План технического этажа на отм. 13.200 | | | Листов |
| | | | Р |
| | | | бу |
| | | | 12 |

| | | | | | |
|--------------|----------------|--------------|--|--|--|
| Инв. N подл. | Поглуси и дата | Взам. инв. N | | | |
|--------------|----------------|--------------|--|--|--|

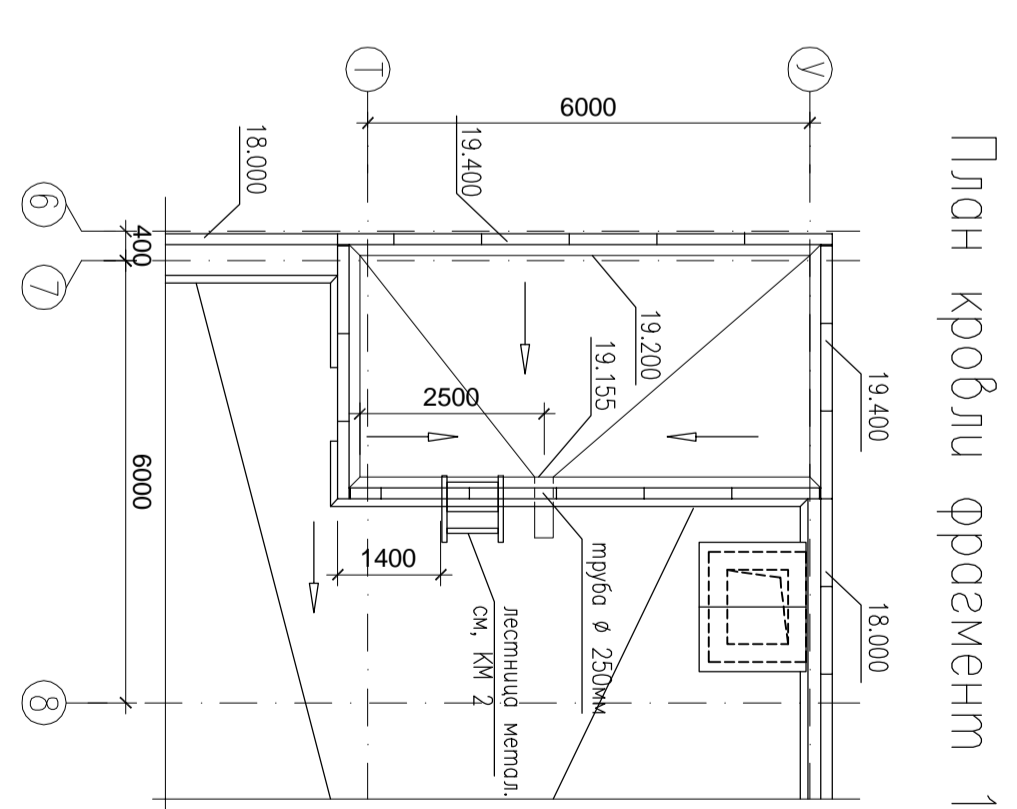


| | | |
|--------------|----------------|--------------|
| Инв. N погл. | Подписи и дата | Взам. инв. N |
| | | |



- ПРИМЕЧАНИЯ:
1. Вентиляторы 4,5,6 смотри лист АР-3
 2. Вентиляторы 1,2,3 смотри лист АР-4 - АР-6
 3. Сечение 2-2, 3-3 смотри лист АР-7
 4. Сечение 1-1, 4-4, 5-5 смотри лист АР-8

План кровли



План кровли фрагмент 1

Спецификация на кровлю

| Марка, поз. | Обозначение | Наименование | Кол. ед.кв | Масса ед.кв | Примечание |
|-------------|-------------|-------------------|------------|-------------|------------|
| См-1 | лист 15 | Сборочные единицы | 1 | 240,75 | |
| См-2 | лист 15 | Смазан См-1 | 3 | 191,1 | |
| Зонм-1 | лист 9 | Зонм 1 | 1 | | |
| Зонм-2 | лист 11 | Зонм 2 | 1 | | |
| Зонм-3 | лист 13 | Зонм 3 | 1 | | |

| | | | | | | | | | | | |
|---|-------------|-------|---------|------------|--|------|--|--|--------|--|--|
| 332-01-АР6 | | | Специя | | | Лист | | | Листов | | |
| База ремонта и технического обслуживания отпаривателя по адресу: г. Москва, ЮВАО, Капотня, Проектируемый пр. N 5175 | | | | | | | | | | | |
| Администрационно - бытовой блок | | | | | | | | | | | |
| Изм. | N уч. лист | Число | подпись | дата | | | | | | | |
| | | | | 01.01.1970 | | | | | | | |
| Исполнитель | Елизарова | | | | | | | | | | |
| Нач. отдела | Чубоксарова | | | | | | | | | | |
| Рук. гр. | Крайнова | | | | | | | | | | |
| 14.08.2011 | 14.08.2011 | | | | | | | | | | |
| План кровли | | | | | | | | | | | |
| Институт «Промос» | | | | | | | | | | | |