



Комиссия по выделению  
долевого ресурса  
Муниципальной территории  
№ 05, район ДКЦ

МОСКОМАРХИТЕКТУРА  
КОМИТЕТ ПО АРХИТЕКТУРЕ И ГРАДОСТРОИТЕЛЬСТВУ ГОРОДА МОСКВЫ  
ГУП

ГЛАВНОЕ АРХИТЕКТУРНО-ПЛАНИРОВОЧНОЕ УПРАВЛЕНИЕ

125047, Москва, Триумфальная площадь, 1

тел.250-16-82

Регистрационный №: 340-06-100/2-16)-1      Дата: 03.10.2012

**ЗАКЛЮЧЕНИЕ**

**для присвоения адреса объекту недвижимости**

**1. ОБЩИЕ СВЕДЕНИЯ**

- 1.1. Административный округ: Юго-Восточный
- 1.2. Район: Капотня
- 1.3. Адресный ориентир: г.Москва, ЮВАО, район Капотня, проектируемый проезд № 5175, 16-й км МКАД
- 1.4. Наименование объекта: Административно-производственно-складское здание (в составе базы ремонта и технического обслуживания автотранспорта)
- 1.5. Функциональное назначение объекта: нежилое здание
- 1.6. Заявитель: ЗАО Московский «Автоцентр Гарант»

**2. СВЕДЕНИЯ ОБ ИМЕЮЩИХСЯ ПРАВОУСТАНОВЛИВАЮЩИХ ДОКУМЕНТАХ**

- 1. Разрешение на строительство № RU77136000-005303 от 11.08.2010г.
- 2. Положительное заключение государственной экспертизы от 31.03.2010г. Пер. № 77-1-4-0516-10.
- 3. Договор аренды земельного участка от 28.10.1997г. № М-04-010169.

**3. ХАРАКТЕРИСТИКА ОБЪЕКТА**

- 3.1. Тип объекта: (здание, сооружение, земельный участок, владение, домовладение)  
здание
- 3.2. Функциональное назначение объекта (в том числе первого этажа)  
нежилое

**4. ЗАКЛЮЧЕНИЕ**

ТППМ ЮВАО считает возможным определить Адрес объекта незавершенного строительства (первая очередь)

**5. ПРЕДЛОЖЕНИЯ ПО ОПРЕДЕЛЕНИЮ АДРЕСА ОБЪЕКТА**

5.1. Наименование (улицы, переулка, площади, проезда и др.)  
**Проектируемый проезд № 5175**

5.2. Номер

здание (дом)	8	владение	
домовладение		корпус	2
строение		сооружение	

ПРИЛОЖЕНИЕ: Ситуационный план в М 1:2000 ГУП «ГлавАПУ» Москомархитектуры на основании Единой государственной картографической основы г. Москвы

ПРИМЕЧАНИЕ: ----

Заместитель начальника  
ТППМ ЮВАО  
Отв. Испол.: Межирова И.В. тел.361-31-86

/Симаков В.П./



# СИТУАЦИОННЫЙ ПЛАН М 1:2000

для присвоения адреса объекту недвижимости

Наименование объекта: Административно-производственно-складское здание

Адресный ориентир объекта: г. Москва, ЮВАО, район Капотня, Проектируемый проезд № 5175, 16-й км, МКАД

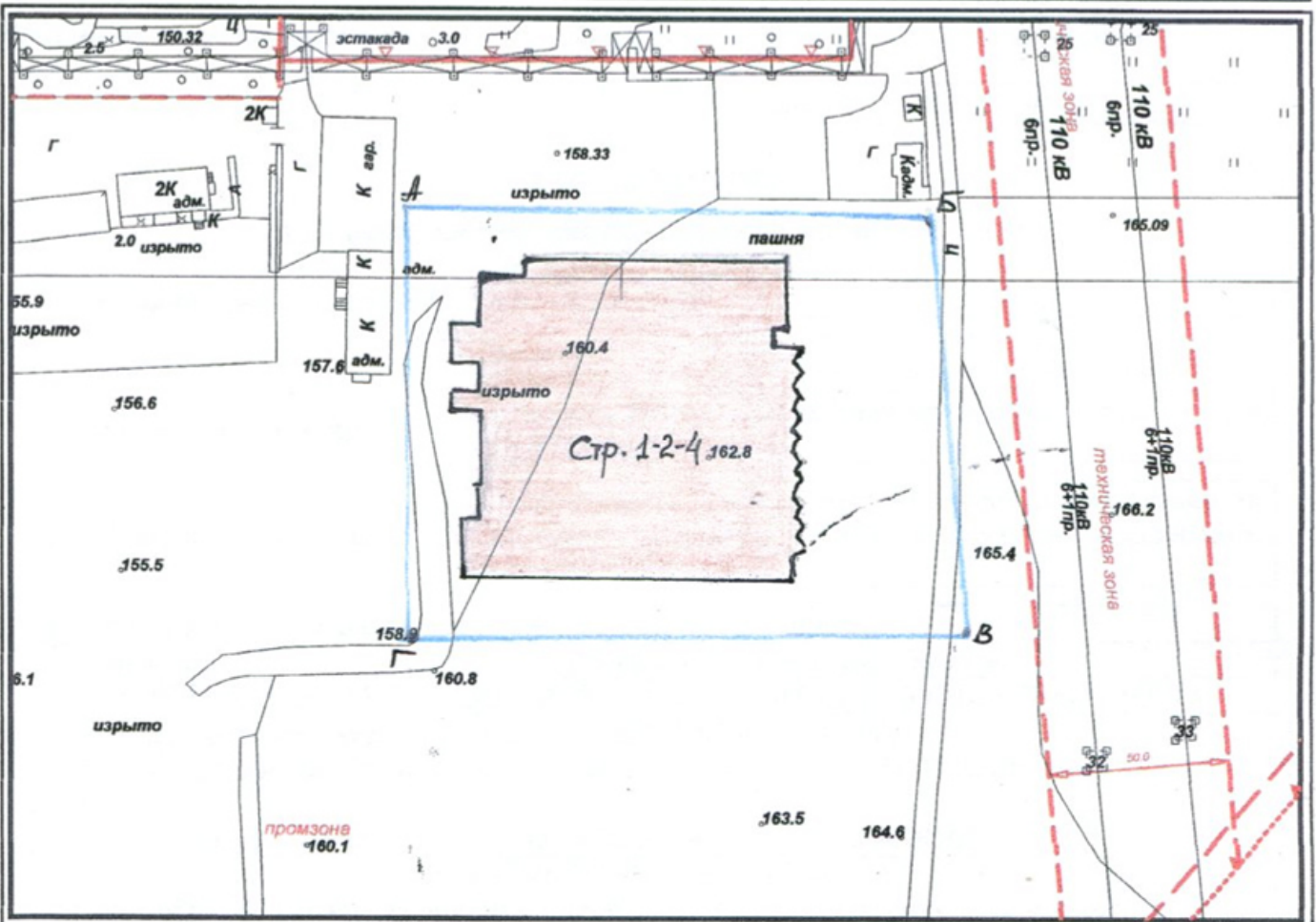
Приложение к распоряжению  
префектуры АО

от " " 2012 г.




Округ: ЮВАО Район: Капотня

Заявитель: ЗАО Московский "Автоцентр Гарант"

№ створы: 6-4-20  
ЦИО ГлавАПУ №126515



## Условные обозначения:

-  - рассматриваемый объект;
-  - литеры обозначения объекта;
-  - объекты, не учтенные в ИАИС ОГД.

Ситуационный план является приложением  
и неотъемлемой частью материалов ГУП "ГлавАПУ"  
от 03.10.2012 г. № 340-06-106/2-10/2

## Особые условия:

- Адрес объекта подлежит утверждению распоряжением префекта АО;  
Ситуационный план изготовлен на основании материалов ИАИС ОГД (Интегрированной автоматизированной информационной системы обеспечения градостроительной деятельности) города Москвы;
- Ситуационный план не дает права на проведение строительных работ, использование территории и ведение на ней хозяйственной деятельности;
- Нанесение неучтенных в ИАИС ОГД объектов осуществляется по данным визуального наблюдения в случаях проведения обследования участка. Изготовление обновленной картографической основы осуществляется в установленном порядке.

## Предлагаемый адрес объекта:

(заполняется из п.5 "Заключения о присвоении адреса")

Проектируемый проезд № 5175,  
8 км. 2

Зам. Начальник а ТПШМ ЮВАО

(структурного подразделения)  
Симаков В. П.

(Ф.И.О.)

" 03 " 10 2012 г. М.П.

